



OLIDENT
DENTAL

DENTAL OFFER

EN | ES | PL



**Republic
of Poland**

European Union
European Regional
Development Fund



OLIDENT

EN

OLIDENT is a fast growing company, focused on supplying dentists with the highest quality products. During more than 22 years on the market, Olident has come a long way from a small company with a regional reach, up to today's figure, operating all over the country and abroad. Network representatives and cooperating distributors make our products readily available to any dentist at any time.

Our products are used in small practices, large clinics and medical schools - all over the world. However, the best recommendation are thousands of our customers confirming the principle

- high quality doesn't have to be expensive.

ES

OLIDENT es una empresa dinámica de rápido crecimiento, centrada en el suministro de productos de la más alta calidad a los profesionales de la odontología. A lo largo de más de 22 años en el sector Olident ha recorrido un largo camino, desde una pequeña empresa con alcance regional, a la actualidad que atiende a clientes de todo el país y el resto del mundo. La red de representantes y distribuidores que cooperan con nosotros aseguran la disponibilidad de los productos en cada momento.

Nuestros productos se utilizan tanto en pequeñas como en grandes clínicas y en universidades de todo el mundo. Nuestra mejor garantía es la opinión de miles de clientes que confirman que,

- la más alta calidad no tiene por qué ser cara.

PL

OLIDENT to dynamicznie rozwijająca się firma zaopatrująca lekarzy dentystów w produkty o najwyższej jakości. Przez ponad 22 lata swojej obecności na rynku zmieniła się z małej firmy o lokalnym zasięgu w dzisiejszą - obsługującą klientów w całym kraju i za granicą. Rozwinięta sieć przedstawicieli i dystrybutorów zapewnia dostępność oferowanych produktów w każdym gabinecie i o każdej porze.








Nasze produkty używane są zarówno w małych gabinetach, dużych klinikach, jak i na uczelniach medycznych na całym świecie. Naszą najlepszą rekomendacją są tysiące klientów potwierdzających, że:

- wysoka jakość nie musi być droga.





CONTENTS | ÍNDICE | SPIS TREŚCI

	Prophylaxis	5 - 7
	Profilaxis Profilaktyka	
	Direct fillings	8 - 15
	Restauración directa Wypełnienia bezpośrednie	
	Adhesives	16 - 19
	Adhesivos Systemy łączące	
	Endodontics	20 - 23
	Endodoncia Endodoncja	
	Cementation	24 - 26
	Cementación Cementowanie	
	Provisionals	27 - 31
	Provisionales Prowizoria	
	Impression materials	32 - 41
	Impresión Materiały wyciskowe	



PROPHYLAXIS

DENTAL OFFER





OliNano SEAL

Nano MIX Silicone Protector



EN

Innovative teeth protector based on a patented silicone polymer providing exceptional adhesion to enamel and dentin without prior etching. Thanks to this innovative formula, OliNano SEAL remains on the teeth surface for approx. 12 months (other available products max. 2-3 months).

- ADVANTAGES:**
- NANO-particles of flourapatite and calciumfluoride
 - fluoride release by aminofluorides
 - 12-month protection
 - no etching, no light curing

RECOMMENDED WITH: —



ES

Innovador protector dental, basado en un polímero de silicona que garantiza una adhesión excepcional a esmalte y a dentina sin previo grabado. Gracias a esta fórmula innovadora permanece en la superficie del diente 12 meses aproximadamente (otros productos similares permanecen máximo 2-3 meses).

- VENTAJAS:**
- nano-partículas de fluorapatita y fluoruro de calcio
 - el amino-fluoruro libera flúor
 - protección durante 12 meses
 - no necesita grabado ni fotocurado

RECOMENDADO CON: —

PL

Innowacyjna ochrona zębów na bazie opatentowanego polimeru silikonowego zapewnia wyjątkową adhezję do szkliwa i zębiny bez uprzedniego wytrawiania. Dzięki tej innowacyjnej formule materiał utrzymuje się na powierzchni zębów około 12 miesięcy (w większości dostępnych produktów ten okres to max. 2-3 miesiące).

- ZALETY:**
- NANO-cząsteczki fluoroapatytu i fluorku wapnia
 - aminofluorki uwalniające fluor
 - 12-miesięczna ochrona
 - bez wytrawiania, bez naświetlania

POLECANE Z: —

ASSORTMENT

Reference Number	
OL008	
Packaging	Accessories
5ml bottle	20 brushes, 1 mixing pad

OliSeal F

Ceramic pit&fissure sealant

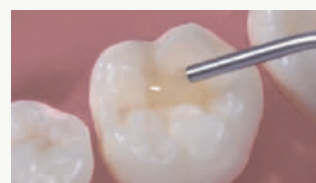


EN

Ceramic sealant for pits and fissures which continually releases fluoride. Its reserves never use up owing to the effect of the so-called fluoride battery. Yellow at the application, changes its colour to completely transparent after polymerisation. Convenient for the dentist and invisible for the patient.

- ADVANTAGES:**
- special ceramic particles replenish their fluoride reserves during everyday use of fluoride paste or rinse
 - colour change appreciated by both, dentist and patient
 - very high compression strength of 375 MPa for exceptional resistance to the biting forces

RECOMMENDED WITH: OliEtch



ES

Sellador cerámico para surcos y fisuras de liberación lenta de fluoruros. Sus reservas de fluoruros nunca se agotan gracias a sus baterías de fluor. De color amarillo durante la aplicación, se vuelve transparente después de la fotopolimerización. Visible para el dentista e invisible para el paciente.

- VENTAJAS:**
- Partículas cerámicas especiales se rellenan de fluor cuando se utiliza a diario una pasta dental de alto contenido en fluor.
 - Cambio de color apreciado por dentista y paciente
 - Su tasa de resistencia a compresión de 375 MPa lo hace excepcionalmente resistente a las fuerzas masticatorias.

RECOMENDADO CON: OliEtch

PL

Ceramiczny uszczelniający do bruzd i szczelin stale uwalniający fluor. Jego zapasy nie wyczerpują się dzięki efektowi tzw. baterii fluorowej. Żółty podczas aplikacji zmienia swoje zabarwienie na zupełnie przezroczyste po polimeryzacji światłem. Jest to wygodne dla operatora i niewidoczne dla pacjenta.

- ZALETY:**
- specjalne cząsteczki ceramiczne uzupełniają swoje zasoby fluoru z pasty czy płukanki zawierającej fluor
 - zmiana koloru jest doceniana zarówno przez dentystę jak i pacjenta
 - wysoka odporność na ściskanie (375 MPa) przekłada się na wyjątkową trwałość podczas żucia

POLECANE Z: OliEtch

ASSORTMENT

Reference Number	
OL009	
Packaging	Accessories
2ml syringe	3 needle tips



DIRECT FILLINGS

DENTAL OFFER



OLI REVO

Nano-filler Technology



EN

An absolute composite REVolution! Unique nano-hybrid material with WAX-like consistency and excellent esthetical and mechanical properties. An unusually low solubility in water and compression resistance provide long-term reliable restorations.

- ADVANTAGES:**
- NANO-filler Technology for low polymerisation shrinkage
 - WAX-like consistency guarantees smooth and easy handling
 - long-term esthetics gives satisfaction to the patient
 - advanced mechanical properties provide reliable results

RECOMMENDED WITH: OliEtch BOND
OliBOND
OliFlow SE / OliFlow



ES

¡Composite absolutamente REVolucionario! Único en su género, material nano-híbrido de consistencia como la cera (WAX-like). Propiedades estéticas y mecánicas excelentes. Su solubilidad extremadamente baja y su extraordinaria resistencia a la compresión garantizan un excelente resultado estético y larga durabilidad de las restauraciones.

- VENTAJAS:**
- la tecnología NANO garantiza baja contracción de polimerización
 - la consistencia WAX-like con una aplicación suave y fácil.
 - la estética de larga duración asegura la satisfacción de nuestros pacientes.

RECOMENDADO CON: OliEtch BOND
OliBOND
OliFlow SE / OliFlow

PL

Absolutna kompozytowa REVolucja! Unikalny materiał nano-hybrydowy o konsystencji WAX-like i doskonałych właściwościach estetycznych i mechanicznych. Niespotykanie niski wskaźnik rozpuszczalności w wodzie i wysoka odporność na ściskanie zapewniają długoterminowe i pewne rekonstrukcje.

- ZALETY:**
- Technologia NANO zapewnia niski skurcz polimeryzacyjny
 - konsystencja WAX-like gwarantuje gładką i prostą aplikację
 - długotrwałą estetyką zapewnia satysfakcję pacjenta

POLECANE Z: OliEtch BOND
OliBOND
OliFlow SE / OliFlow

ASSORTMENT

Reference Number	
OL311 - A1 OL312 - A2 OL313 - A3 OL314 - A3.5 OL315 - OA2 OL322 - OA3 OL394 - BLE	OL316 - B1 OL317 - B2 OL320 - D3 OL319 - D2 OL328 - A4 OL321 - INCISAL
Packaging	Accessories
4g syringe	---

Reference Number	
OL378 - 1x A1, 2x A2, 1x A3, 1x A3.5, 1x OA2, 1x OA3, 1x B2	
Packaging	Accessories
8 x 4g syringe	---

Reference Number	
OL376 - 1x A1, 1x A2, 1x A3, 1x A3.5, 1x OA2, 1x B2	
Packaging	Accessories
6 x 4g syringe	---

Reference Number	
OL931 - A1 OL932 - A2 OL933 - A3	OL934 - A3.5 OL935 - OA2
Packaging	Accessories
20 x 0,3g capsules	---



OliCo XP

Nano-ceramic composite



EN

An eXPert in nano-ceramic technology. OliCo XP is a greatly improved generation of the already well known composite OliCo. More nano-particles in the modified structure guarantees better strength parameters and lower polymerisation shrinkage.

- ADVANTAGES:**
- significantly lower shrinkage
 - pronounced „chameleon effect”
 - abrasion resistance
 - long-lasting shine

RECOMMENDED WITH: OliEtch BOND
OliBOND
OliFlow SE / OliFlow

ES

El experto en tecnología nano-cerámica. Versión mejorada del ya sobradamente conocido composite OliCo. La estructura modificada con mayor cantidad de nano-partículas garantiza mejores parámetros de resistencia y menor contracción en la polimerización.

- VENTAJAS:**
- menor contracción en la polimerización
 - efecto camaleón
 - alta resistencia al desgaste
 - brillo que se mantiene durante mucho tiempo

RECOMENDADO CON: OliEtch BOND
OliBOND
OliFlow SE / OliFlow

PL

EXPert w technologii nanoceramicznej. Znacznie ulepszona generacja znanego już kompozytu OliCo. OliCo XP to większa ilość nano-cząsteczek w zmodyfikowanej strukturze gwarantuje lepsze parametry wytrzymałościowe i mniejszy skurcz polimeryzacyjny.

- ZALETY:**
- znacznie niższy skurcz polimeryzacyjny
 - wyraźny „efekt kameleona”
 - wysoka odporność na ścieranie
 - długo utrzymujący się połysk

POLECANE Z: OliEtch BOND
OliBOND
OliFlow SE / OliFlow



ASSORTMENT

Reference Number	
OL011XP - A1	OL017XP - B2
OL012XP - A2	OL018XP - C2
OL013XP - A3	OL019XP - D2
OL014XP - A3.5	OL020XP - D3
OL015XP - OA2	OL021XP -
OL022XP - OA3	INCISAL
OL025XP - BLE	
OL016XP - B1	
Packaging	Accessories
5g syringe	---

Reference Number	
OL076XP - 1xA1, 2xA2, 1xA3, 1xA3.5, 1xOA2, 1xOA3, 1xB2	
Packaging	Accessories
8 x 5g syringe	---

Reference Number	
OL071XP - 2xA1, 3xA2, 3xA3, 1xA3.5, 1xOA2, 1xOA3, 1xB2	
Packaging	Accessories
12 x 5g syringe	---

VIP esthetic

Micro-hybrid Technology Classic



EN

One of the favourite micro-hybrid composites on the market. Excellent colour stability and mechanical durability thanks to the very low rate of water sorption.

- ADVANTAGES:**
- exceptionally low water sorption
 - excellent color stability
 - abrasion resistance
 - low shrinkage

RECOMMENDED WITH: OliFlow SE / OliFlow



ES

Uno de los composites preferidos por los profesionales. Gracias a su extraordinario indicador de la absorción de agua, tiene una excelente estabilidad de color y gran resistencia mecánica.

- VENTAJAS:**
- extraordinaria baja absorción de agua
 - estabilidad de color óptima
 - alta resistencia al desgaste
 - baja contracción en la polimerizaciónnuestros pacientes.

RECOMENDADO CON: OliFlow SE / OliFlow

PL

Jeden z ulubionych mikro-hybrydowych kompozytów na rynku. Doskonałą stabilność koloru i wytrzymałość mechaniczną zawdzięcza wyjątkowo niskiemu wskaźnikowi chłonności wody.

- ZALETY:**
- wyjątkowo niska chłonność wody
 - doskonała stabilność koloru
 - wysoka odporność na ścieranie
 - niski skurcz polimeryzacyjny

POLECANE Z: OliFlow SE / OliFlow

ASSORTMENT

Reference Number	
OL211 - A1 OL212 - A2 OL213 - A3 OL214 - A3.5 OL215 - OA2 OL217 - B2	
Packaging	Accessories
5g syringe	---

Reference Number	
OL276 - 1x A1, 2x A2, 2x A3, 1x A3.5, 1x OA2, 1x B2	
Packaging	Accessories
8 x 5g syringe	---

Reference Number	
OL271 - 1x A1, 3x A2, 3x A3, 2x A3.5, 2x OA2, 1x B2	
Packaging	Accessories
12 x 5g syringe	---



VIP Posterior

Composite for special tasks



EN

VIP Posterior is a specially designed version of the universal VIP esthetic, used for posterior teeth exposed to occlusal loads. Increased filler content helps to gain higher hardness without losing its excellent consistency.

- ADVANTAGES:**
- resistant to occlusion forces
 - optimum hardness (84 in Shore-B)
 - excellent consistency
 - much lower shrinkage

RECOMMENDED WITH: OliEtch BOND
OliBOND
OliFlow SE / OliFlow



ES

VIP Posterior es una versión especial del composite universal VIP esthetic, especialmente destinado a los dientes posteriores expuestos a las fuerzas oclusales. Gracias al mayor contenido de partículas de relleno, el material es más duro pero mantiene una consistencia excelente.

- VENTAJAS:**
- resistencia a las fuerzas oclusales
 - dureza óptima (84 en la escala Shore-B)
 - consistencia excelente
 - baja contracción en la polimerización.

RECOMENDADO CON: OliEtch BOND
OliBOND
OliFlow SE / OliFlow

PL

VIP Posterior to specjalnie zaprojektowana wersja uniwersalnego VIP esthetic przeznaczona do zębów bocznych narażonych na obciążenia okluzyjne. Dzięki zwiększonej zawartości wypełniacza materiał stał się twardszy, ale zachował doskonałą konsystencję.

- ZALETY:**
- odporność na siły okluzyjne
 - optymalna twardość (84 w skali Shore-B)
 - doskonała konsystencja
 - znacznie mniejszy skurcz polimerizacyjny

POLECANE Z: OliEtch BOND
OliBOND
OliFlow SE / OliFlow

ASSORTMENT

Reference Number	
OL252 - A2 OL253 - A3 OL254 - A3.5	
Packaging	Accessories
5g syringe	---

OliBULK Fill

Flowable posterior composite

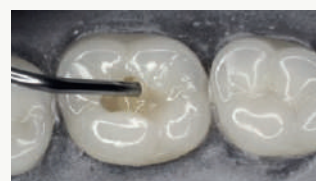


EN

Flowable composite for direct fillings in permanent and deciduous posterior teeth. Intended for single-step reconstructions with the omission of the layer technique. A special monomer matrix ensures that the material adapts perfectly to cavity walls, even with the presence of undercuts.

- ADVANTAGES:**
- optimal ratio of flowability to elasticity ensures quick and convenient application and shaping
 - clearly discernible „chameleon” effect significantly affects the aesthetic qualities of the final restoration
 - physical and mechanical properties guarantee durability and resistance to high biting forces

RECOMMENDED WITH: OliEtch BOND



ES

Composite fluido para reconstrucciones en dientes posteriores Composite fluido para obturaciones directas de dientes posteriores permanentes y deciduos. Ideal para reconstrucciones en un solo paso. Una matriz de monómero especial asegura que el material se adapte perfectamente a las paredes de la cavidad, incluso con la presencia de cavitaciones.

- VENTAJAS:**
- La relación óptima de fluidez y elasticidad garantiza una rápida aplicación y conformación.
 - El efecto „camaleón” garantiza la estética y la calidad de la restauración final
 - las propiedades físicas y mecánicas garantizan durabilidad y resistencia a altas fuerzas de masticación

RECOMENDADO CON: OliEtch BOND

PL

Płynny kompozyt do bezpośredniego wypełniania zębów stałych i mlecznych. Przeznaczony do jednoetapowej odbudowy z pominięciem techniki warstwowej. Specjalna matryca monomerowa sprawia, że materiał doskonale adaptuje się do ścian ubytku, nawet gdy występują podcięcie.

- ZALETY:**
- optymalna relacja płynności do sprężystości zapewnia wygodę aplikacji i modelowania
 - wyraźny efekt kameleona znacząco wpływa na estetykę wypełnień
 - właściwości fizyczne i mechaniczne gwarantują trwałość i odporność na działanie dużych sił podczas żucia

POLECANE Z: OliEtch BOND

ASSORTMENT

Reference Number	
OL095 - Universal Dentin OL117 - Medium Dentin	
Packaging	Accessories
2g syringe	5 needle tips

Reference Number	
OL096 - Universal Dentin OL118 - Medium Dentin	
Packaging	Accessories
20 x 0,25g capsules	---



OliFlow SE

Self-etching flowable composite



EN

Self-etching and self-adhesive flowable composite for various restorative treatments. Perfect as a cavity baseliner and pit/fissure sealant. The optimized flow behaviour enables easy application.

- ADVANTAGES:**
- no etching, priming or bonding
 - optimized flow behaviour
 - wide range of indications
 - light-curing

RECOMMENDED WITH: —



ES

Composite fluido fotopolimerizable autoadhesivo indicado para múltiples tareas de restauración. Ideal como liner en caries profundas y como sellador de fosas y fisuras. Su óptima adhesión garantiza una aplicación cómoda y sencilla.

- VENTAJAS:**
- sin grabado, sin adhesivo
 - consistencia fluida óptima
 - múltiples usos
 - fotopolimerizable

RECOMENDADO CON: —

PL

Samowytrawiający i samoadhezyjny płynny kompozyt do wielu zastosowań. Idealny jako liner w głębokich ubytkach oraz jako uszczelniacz bruzd. Optymalna płynność zapewnia łatwą i wygodną aplikację.

- ZALETY:**
- bez wytrawiania, kondycjonowania i systemu łączącego
 - optymalnie płynna konsystencja
 - szeroki wachlarz zastosowań
 - światłoutwardzalny

POLECANE Z: —

ASSORTMENT

Reference Number	
OL057 - A1 OL058 - A2 OL059 - A3	
Packaging	Accessories
2ml syringe	3 needle tips

OliFlow

Flowable microhybrid composite



EN

Proven and appreciated universal liquid micro-hybrid composite. Designed for small cavity restorations, fissure sealing and for fixing temporary restorations. Requires a conventional bonding procedure for enamel and dentine.

- ADVANTAGES:**
- universal liquid composite
 - optimal consistency - does not drip!
 - light-curing

RECOMMENDED WITH: OliEtch BOND
OliBOND
OliEtch



ES

Probado y apreciado composite microhíbrido fluido. Indicado para la reconstrucción de la caries dental pequeña, sellado y reconstrucción de rellenos temporales. Requiere procedimiento convencional de adhesión.

- VENTAJAS:**
- composite fluido universal
 - consistencia óptima, no gotea
 - fotopolimerizablecientos.

RECOMENDADO CON: OliEtch BOND
OliBOND
OliEtch

PL

Sprawdzony i doceniony płynny kompozyt mikrohybrydowy. Przeznaczony do odbudowy małych ubytków, lakowania oraz do naprawy uzupełnień tymczasowych. Dla szkliwa i zębiny wymaga konwencjonalnej procedury z systemem łączącym.

- ZALETY:**
- uniwersalny płynny kompozyt
 - optymalna konsystencja - nie spływa!
 - światłoutwardzalny

POLECANE Z: OliEtch BOND
OliBOND
OliEtch

ASSORTMENT

Reference Number	
OL043 - A1 OL042 - A2 OL040 - A3	
Packaging	Accessories
2ml syringe	3 needle tips



ADHESIVES

DENTAL OFFER



OliEtch BOND

Light-curing self-etching adhesive

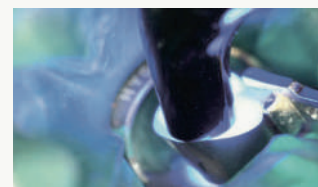


EN

One component, single layer 7th generation bonding system. It was created to simplify the procedure, while maintaining excellent quality and assurance of bonding strength. It is compatible with all currently available light-curing composite restorative materials.

- ADVANTAGES:**
- self-etching 7th generation adhesive
 - ONE layer - NO mistakes
 - exceptional bonding strength (enamel - 24MPa, dentine 22MPa)

RECOMMENDED WITH: —



ES

Fotopolimerizable de un solo componente y un solo paso, adhesivo de VII generación. Fabricado con la idea de simplificar al máximo el procedimiento, manteniendo al mismo tiempo una alta calidad y seguridad de la adhesión. Compatible con todos los composites fotopolimerizables actualmente en el mercado.

- VENTAJAS:**
- sistema de adhesión de VII generación
 - un solo paso - cero equivocaciones
 - gran fuerza de adhesión (esmalte -24MPa, dentina - 22MPa)

RECOMENDADO CON: —

PL

Jednoskładnikowy, jednowarstwowy system łączący VII generacji. Powstał z myślą maksymalnego uproszczenia procedury, przy jednoczesnym zachowaniu doskonałej jakości i pewności wiązania. Kompatybilny ze wszystkimi aktualnie dostępnymi światłoutwardzalnymi materiałami kompozytowymi.

- ZALETY:**
- samowytrawiający bond 7-generacji
 - JEDNA warstwa - ZERO pomyłek
 - wyjątkowo wysoka siła wiązania (szkliwo - 24MPa, zębina - 22MPa)

POLECANE Z: —

ASSORTMENT

Reference Number	
OL003E	
Packaging	Accessories
5ml bottle	---



OliBOND OliActivator

Light- and dual-curing adhesive agent

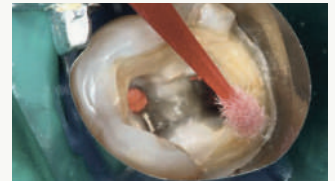


EN

Light-curing Prime/Bond adhesive system for light-curing composite materials. When combined with the special activator OliActivator, it becomes a dual-curing adhesive that ensures strong bonding of light-, self- and dual-curing materials with enamel and dentine.

- ADVANTAGES:**
- two curing modes in one adhesive system
 - suitable for all types of composite materials
 - hydrophylic properties make it perfect for the Wet-Bonding technique

RECOMMENDED WITH: OliEtch



ES

Adhesivo fotopolimerizable de tipo Prime/Bond compatible con materiales fotopolimerizables. Utilizado con el activador especial OliActivador se convierte en un sistema de adhesión dual o auto, garantizando una fuerte adhesión de los materiales foto y químicos a esmalte y dentina.

- VENTAJAS:**
- dos tipos de adhesión con un solo adhesivo
 - apropiado para todo tipo de composites
 - gracias a sus propiedades hidrófilas es ideal para la técnica Wet-Bonding

RECOMENDADO CON: OliEtch

PL

Światłoutwardzalny system łączący typu Prime/Bond do materiałów światłoutwardzalnych. W połączeniu ze specjalnym aktywatorem OliActivator staje się systemem wiążącym dualnie i zapewnia mocne łączenie materiałów światło-, chemoi podwójnie utwardzalnych ze szkliwem i zębina.

- ZALETY:**
- dwa rodzaje wiązania w jednym systemie łączącym
 - odpowiedni do wszystkich rodzajów kompozytów
 - dzięki właściwościom hydrofilnym doskonale sprawdza się w technice Wet-Bonding

POLECANE Z: OliEtch

ASSORTMENT

Reference Number	
OL001 OliBOND	
Packaging	Accessories
5ml bottle	---

Reference Number	
OL002 3ML OliActivator	
Packaging	Accessories
3ml bottle	---

OliEtch

Universal phosphoric acid gel

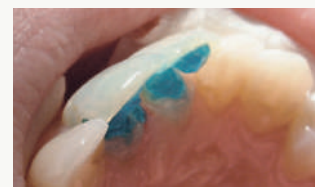
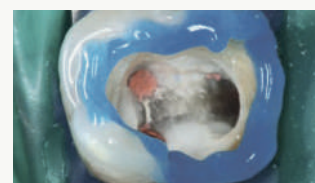


EN

37% phosphoric acid offered in a convenient gel consistency. Thanks to its tixotropic properties, it does not drip off the preparation area. Blue color gives a contrast to the tooth, which allows to keep full control.

- ADVANTAGES:**
- accurate consistency for precise application
 - contrasting color distinguishes the etchant from natural tissues
 - easy to apply and to remove

RECOMMENDED WITH: OliBOND



ES

Ácido fosfórico al 37% con adecuada consistencia en gel, que gracias a sus atributos tixotrópicos no fluye del espacio de preparación. El color azul contrasta claramente con el tejido del diente garantizando un control completo.

- VENTAJAS:**
- consistencia apropiada que garantiza una aplicación precisa
 - el contraste del color permite diferenciarlo de los tejidos naturales
 - fácil de aplicar y eliminar

RECOMENDADO CON: OliBOND

PL

37% kwas fosforowy o wygodnej konsystencji żelu, który dzięki swoim właściwościom tixotropowym nie spływa z pola preparacji. Niebieski kolor wyraźnie kontrastuje z tkankami zęba, co pozwala zachować pełną kontrolę.

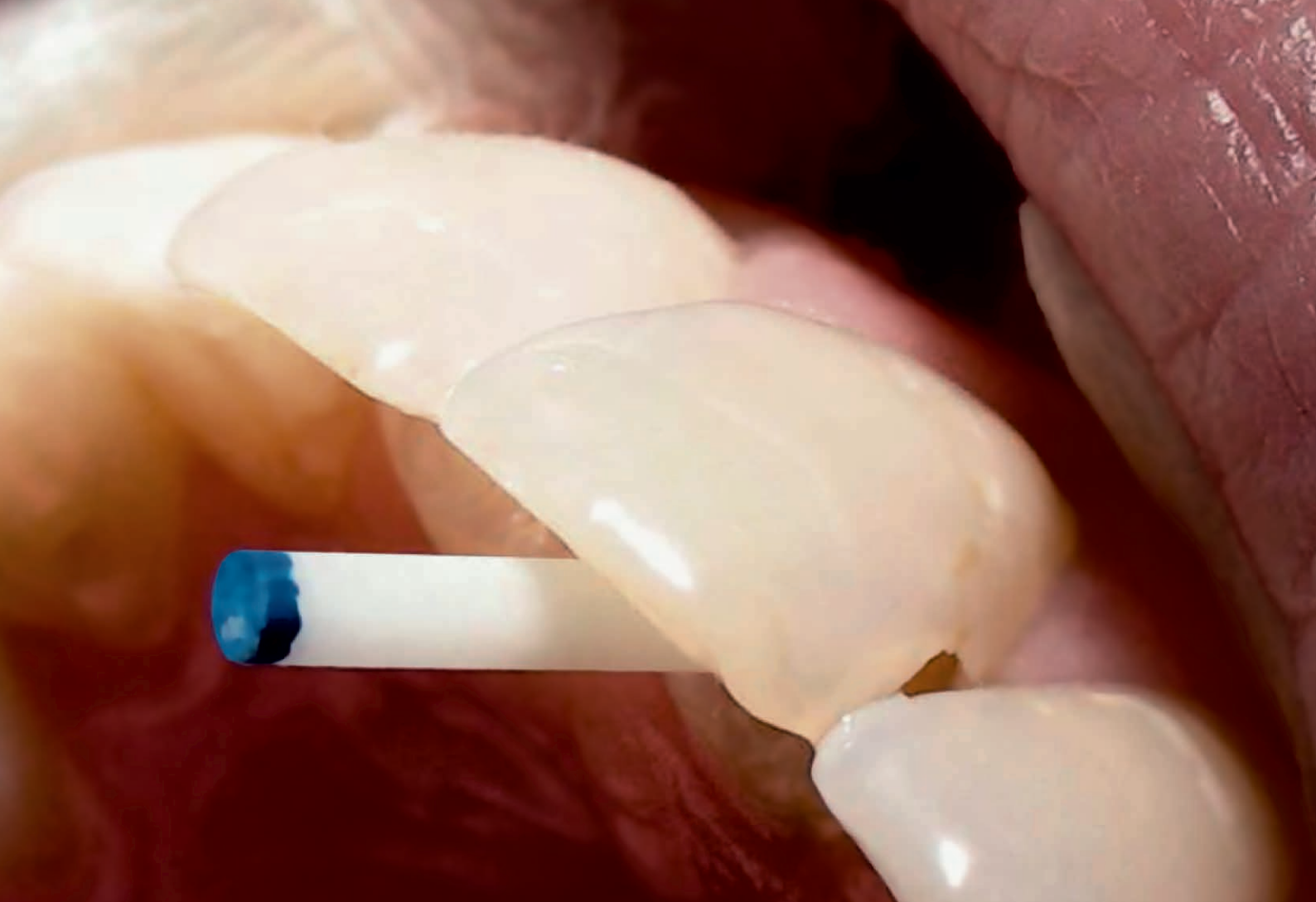
- ZALETY:**
- odpowiednia konsystencja zapewnia precyzyjną aplikację
 - kontrastujący kolor pozwala odróżnić wytrawiacz od tkanek naturalnych
 - łatwy do nałożenia i usunięcia

POLECANE Z: OliBOND

ASSORTMENT

Reference Number	
OL104 H3	
Packaging	Accessories
3ml syringe	3 needle tips

Reference Number	
OL104 SET	
Packaging	Accessories
3 x 3ml syringe	9 needle tips



ENDODONTICS

DENTAL OFFER



OliZircore NANO

NANO-zirconium core composite



EN

NANO-composite material for core build-up and post cementation. Perfect combination of strength and elasticity, guarantees a monoblock reconstruction, that can be prepared like dentine. The work is predictable and easy, while the reconstruction is reliable and durable

- ADVANTAGES:**
- perfect substitute for natural dentine
 - reliable long-term reconstruction
 - nano-zirconium dioxide for high radiopacity
 - nano-calciumfluoride for dentine remineralization

RECOMMENDED WITH: OliPost Light
OliBOND/OliActivator



ES

Material nano-composite que sirve tanto para reconstrucción de muñones como la cementación de postes. Su dureza y flexibilidad garantizan una estructura homogénea de reconstrucción de la dentina. El trabajo es previsible y cómodo; al mismo tiempo la reconstrucción es correcta y permanente.

- VENTAJAS:**
- sustituto ideal de la dentina natural
 - reconstrucción fiable y sólida
 - nano-óxido de circonio que garantiza un alto contraste en radiografía.
 - nano-fluoruro de calcio que remineraliza la dentina

RECOMENDADO CON: OliPost Light
OliBOND/OliActivator

PL

Materiał NANO-kompozytowy do odbudowy filaru zęba i cementowania wkładów. Idealne połączenie twardości i elastyczności gwarantuje jednolitą strukturę odbudowy, którą opracowuje się dokładnie tak jak zębinę. Praca jest przewidywalna i wygodna, a rekonstrukcja pewna i trwała.

- ZALETY:**
- idealny substytut naturalnej zębiny
 - pewna i trwała odbudowa
 - nano-tlenek cyrkonu zapewnia wysoki kontrast w rtg
 - nano-fluorek wapnia wspiera remineralizację zębiny

POLECANE Z: OliPost Light
OliBOND/OliActivator

ASSORTMENT

Reference Number	
OLO49 - A3	
Packaging	Accessories
5ml syringe	5 x mixing tips 5 x intraoral tips Short 5 x intraoral tips Long

Reference Number	
OLO41 - A2 OliFlow Core	
Packaging	Accessories
5ml syringe	5 x mixing tips 5 x Intraoral tips Short



OliPost Light

Zircon-rich glass fiber posts



EN

Excellent aesthetic properties, thanks to natural translucency. Optimal elasticity modulus and flexural strength of the posts, lets the tooth retain its key mechanical properties and prevent internal tension and root fracture.

- ADVANTAGES:**
- ideal mechanical properties for physiological behaviour
 - conical shape for optimal distribution of forces
 - x-ray visibility for visual inspection
 - presilanized for chemical adhesion of composites

RECOMMENDED WITH: OliCem SE
OliZircore NANO
OliBOND/OliActivator



ES

Su fluorescencia natural garantiza excelentes características estéticas. La correcta colocación del poste asegura la elasticidad y resistencia a la flexión, manteniendo las características mecánicas del diente y, al mismo tiempo, evita tensiones internas y fracturas de la raíz.

- VENTAJAS:**
- excelentes atributos mecánicos que sustituyen eficazmente a las funciones fisiológicas naturales de la dentina
 - forma cónica que garantiza la posición apropiada y evita tensiones
 - el contraste en la radiografía posibilita el control visual
 - la presilanización aumenta la adhesión química de los composites

RECOMENDADO CON: OliCem SE
OliZircore NANO
OliBOND/OliActivator

PL

Naturalna fluorescencja zapewnia doskonale właściwości estetyczne. Połączenie optymalnego modułu elastyczności i odporności na zginanie sprawia, że ząb zachowuje swoje kluczowe właściwości mechaniczne, co zapobiega wewnętrznym naprężeniom i pęknięciom korzenia.

- ZALETY:**
- idealne właściwości mechaniczne zastępują naturalne funkcje fizjologiczne zębiny
 - konikalny kształt zapewnia właściwy rozkład naprężeń
 - kontrast w rtg umożliwi kontrolę wizualną
 - presilanizacja zwiększa adhezję chemiczną kompozytów

POLECANE Z: OliCem SE
OliZircore NANO
OliBOND/OliActivator

ASSORTMENT

Reference Number	
OL521 - Ø1,0 mm OL522 - Ø1,2 mm OL523 - Ø1,4 mm OL524 - Ø1,6 mm	
Packaging	Accessories
10 pcs.	---
Reference Number	
OL500	
Packaging	Accessories
5 x Ø1,0mm 5 x Ø1,2mm 5 x Ø1,4mm 5 x Ø1,6mm	1 x Ø1,0mm OliDrill 1 x Ø1,2mm OliDrill 1 x Ø1,4mm OliDrill 1 x Ø1,6mm OliDrill

OliMTA Universal

Bioactive endodontic cement

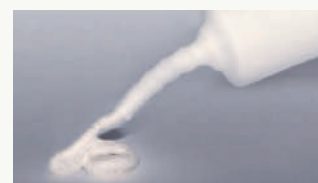


EN

Bioactive endodontic material based on mineral oxides. It has dentinogenic, cementogenic and osteogenic properties, and is often referred to as the “last resort solution” because it works in situations that until now qualified the tooth for extraction.

- ADVANTAGES:**
- first MTA cement in a convenient capsule for automatic mixing and direct application
 - always homogeneous and perfectly creamy consistency
 - hydrophilic properties perfectly tolerate moist conditions in the treatment field

RECOMMENDED WITH: OliFlow SE / OliFlow



ES

Cemento Bioactivo para endodoncia Cemento endodóntico con base de óxidos minerales. Sus propiedades dentinogénicas, cementogénica, osteogénicas. Es la alternativa ideal para dientes no viables, la única salvación para casos de extracción.

- VENTAJAS:**
- primer MTA en capsula de auto mezcla y aplicación directa
 - homogéneo y de consistencia cremosa
 - sus propiedades hidrófilas lo hacen ideal para todo tipo de tratamientos

RECOMENDADO CON: OliFlow SE / OliFlow

PL

Bioaktywny preparat endodontyczny na bazie tlenków mineralnych działający zębinotwórczo, cementotwórczo i kościotwórczo. Nazywany „preparatem ostatniej szansy”, gdyż sprawdza się w sytuacjach, które dotychczas kwalifikowały ząb do ekstrakcji.

- ZALETY:**
- pierwszy cement MTA w wygodnej kapsułce do automatycznego mieszania we wstrząsarce i bezpośredniej aplikacji
 - zawsze jednorodna i idealnie kremowa konsystencja
 - właściwości hydrofilne doskonale tolerują wilgotne pole zabiegowe

POLECANE Z: OliFlow SE / OliFlow

ASSORTMENT

Reference Number	
OL007	
Packaging	Accessories
2 x 0,3g capsules	---



CEMENTATION

DENTAL OFFER





OliCem SE

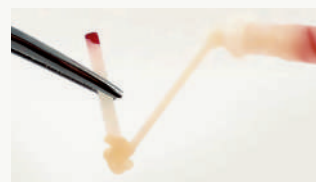
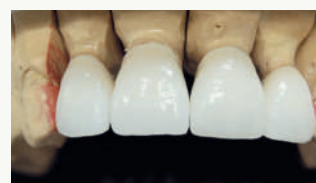
Self-etching composite cement

EN

Self-adhesive, dual-curing composite material for final cementation of crowns, bridges, inlays/onlays and posts. Provides high strength adhesion to dentin, enamel, zirconium - 16MPa, ceramics, composites, titanium and metal.

- ADVANTAGES:**
- no additional etching, priming and bonding
 - self-neutralising to avoid post-operative sensitivity
 - perfect fit thanks to the thin film thickness and controlled expansion

RECOMMENDED WITH: OliPost Light



ES

Cemento autoadhesivo de curado dual para cementaciones definitivas de coronas, puentes, reconstrucciones tipo inlay/onlay y posteriores. Garantiza una alta adhesión a dentina, esmalte, circonio - 16 MPa, cerámica, composite, titanio y metal.

- VENTAJAS:**
- no necesita ácido grabador, ni primer, ni adhesivo
 - no existe hipersensibilidad después del tratamiento gracias a autoneutralización
 - la película fina y la expansión controlada garantizan un ajuste óptimo

RECOMENDADO CON: OliPost Light

PL

Samoadhezyjny podwójnie utwardzalny materiał kompozytowy do cementowania ostatecznych koron, mostów, odbudów typu inlay/onlay i wkładów k-k. Zapewnia wysoką siłę adhezji do zębiny i szkliwa oraz cyrkonu - 16MPa, ceramiki, kompozytu, tytanu i metalu.

- ZALETY:**
- bez dodatkowego wytrawiania, kondycjonowania i systemu łączącego
 - brak nadwrażliwości pozabiegowej dzięki samoneutralizacji
 - cienki film i kontrolowana ekspansja zapewniają doskonałe dopasowanie

POLECANE Z: OliPost Light

ASSORTMENT

Reference Number	
OL031TR - Transparent	
Packaging	Accessories
5ml syringe	10 x mixing tips 5 x intraoral tips Long



OliCem DC

Dual-curing composite cement



EN

OliCem DC is a dual-curing flowable microhybrid composite material for the Total-Etch technique. High bonding strength makes it perfect for permanent cementation of inlays/onlays, crowns, bridges, posts and veneers. High filler load gives exceptionally high contrast in RTG.

- ADVANTAGES:**
- dual-curing composite cement for various indications
 - strongly radiopaque for visual control
 - excellent mechanical properties for high resistance

RECOMMENDED WITH: OliBOND/OliActivator
OliPost Light



ES

OliCem DC es un cemento fluido, micro-híbrido y de curado dual para utilizarlo con la técnica Total-Etch. Gracias a su alta adhesión es perfecto para la colocación definitiva de coronas, puentes, reconstrucción de inlay/onlay, posteriores y carillas. Su alta carga de relleno ofrece una excepcional visibilidad en la radiografía.

- VENTAJAS:**
- cemento-composite de curado dual para múltiples indicaciones
 - alta radiopacidad para el control visual
 - excelentes propiedades mecánicas que garantizan la resistencia al desgaste

RECOMENDADO CON: OliBOND/OliActivator
OliPost Light

PL

OliCem DC to podwójnie utwardzalny płynny kompozytowy cement mikrohybrydowy do techniki Total-Etch. Dzięki wysokiej sile łączenia jest doskonały do ostatecznego osadzania koron i mostów, odbudów typu inlay/onlay oraz wkładów i licówek. Relatywnie wysoka zawartość wypełniacza zapewnia bardzo dobrą widoczność na RTG.

- ZALETY:**
- podwójnie utwardzalny cement kompozytowy do wielu zastosowań
 - doskonała widoczność w rtg zapewnia kontrolę wizualną
 - wyjątkowe właściwości zapewniają odporność mechaniczną

POLECANE Z: OliBOND/OliActivator
OliPost Light

ASSORTMENT

Reference Number	
OL006	
Packaging	Accessories
5ml syringe	5 x mixing tips



PROVISIONALS

DENTAL OFFER





OliSemi CEM

Semi-permanent crown&bridge cement



EN

OliCem DC is a dual-curing flowable microhybrid composite material for the Total-Etch technique. High bonding strength makes it perfect for permanent cementation of inlays/onlays, crowns, bridges, posts and veneers. High filler load gives exceptionally high contrast in RTG.

- ADVANTAGES:**
- dual-curing composite cement for various indications
 - strongly radiopaque for visual control
 - excellent mechanical properties for high resistance

RECOMMENDED WITH: —



ES

OliCem DC es un cemento fluido, micro-híbrido y de curado dual para utilizarlo con la técnica Total-Etch. Gracias a su alta adhesión es perfecto para la colocación definitiva de coronas, puentes, reconstrucción de inlay/onlay, posteriores y carillas. Su alta carga de relleno ofrece una excepcional visibilidad en la radiografía.

- VENTAJAS:**
- cemento-composite de curado dual para múltiples indicaciones
 - alta radiopacidad para el control visual
 - excelentes propiedades mecánicas que garantizan la resistencia al desgaste

RECOMENDADO CON: —

PL

OliCem DC to podwójnie utwardzalny płynny kompozytowy cement mikrohybrydowy do techniki Total-Etch. Dzięki wysokiej sile łączenia jest doskonały do ostatecznego osadzania koron i mostów, odbudów typu inlay/onlay oraz wkładów i licówek. Relatywnie wysoka zawartość wypełniacza zapewnia bardzo dobrą widoczność na RTG.

- ZALETY:**
- podwójnie utwardzalny cement kompozytowy do wielu zastosowań
 - doskonała widoczność w rtg zapewnia kontrolę wizualną
 - wyjątkowe właściwości zapewniają odporność mechaniczną

POLECANE Z: —

ASSORTMENT

Reference Number	
OL032	
Packaging	Accessories
5ml syringe	5 x mixing tips

OliTemp esthetic

Temporary crown&bridge material

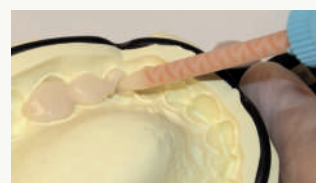


EN

Highly valued material for temporary reconstruction of veneers, crowns and bridges. It guarantees excellent aesthetic effect and mechanical strength. High resistance to the chewing forces ensures correct occlusion and support for the adjacent teeth.

- ADVANTAGES:**
- perfect combination of flexibility and resistance to cracks and fractures
 - natural fluorescence and high aesthetics
 - easy application with the automatic dispenser

RECOMMENDED WITH: OliTemp C
OliFlow



ES

Material altamente valorado para restauraciones temporales de las carillas, coronas y puentes dentales. Garantiza una excelente estética y resistencia mecánica. Resistencia a fuerzas masticatorias que garantizan una correcta oclusión y el apoyo de los dientes adyacentes.

- VENTAJAS:**
- combinación ideal de resistencia a la fractura, grietas y elasticidad
 - fluorescencia natural y alta estética
 - fácil aplicación de los cartuchos

RECOMENDADO CON: OliTemp C
OliFlow

PL

Wysoko ceniony materiał do tymczasowej odbudowy protetycznej licówek, koron i mostów. Gwarantuje doskonałą estetykę i wytrzymałość mechaniczną. Wysoka wytrzymałość na siły działające podczas żucia zapewnia prawidłową okluzję i oparcie dla zębów sąsiednich.

- ZALETY:**
- idealne połączenie odporności na pęknięcia i złamania oraz elastyczności
 - naturalna fluorescencja i wysoka estetyka
 - łatwa aplikacja z automatycznego podajnika

POLECANE Z: OliTemp C
OliFlow

ASSORTMENT

Reference Number	
OL089 - A1	
OL056 - A2	
OL090 - A3	
OL093 - BL	
Packaging	Accessories
50ml cartridge	10 x mixing tips



OliTemp C

Non-eugenol temporary cement



EN

Zinc oxide based material for temporary cementation of temporary crowns, bridges and veneers, as well as trial fixing of final restorations. Very thin cement film (approx. 10µm) ensures optimal retention while the restoration is perfectly fitted.

- ADVANTAGES:**
- excellent marginal integrity, thanks to high compressive strength
 - secure retention guarantees easy removal of temporary restorations
 - non eugenol for composite compatibility

RECOMMENDED WITH: OliTemp esthetic



ES

Cemento temporal de óxido de zinc para colocar coronas temporales, puentes y carillas, así como fijación provisional de restauraciones definitivas. La capa muy fina de cemento (aprox. 10 µm) garantiza una óptima retención y colocación de la restauración.

- VENTAJAS:**
- excelente ajuste marginal gracias a su gran resistencia a la compresión
 - seguridad en la adhesión permitiendo a la vez una fácil eliminación de las reconstrucciones temporales
 - no lleva eugenol por lo que es compatible con el composite

RECOMENDADO CON: OliTemp esthetic

PL

Cement na bazie tlenku cynku do osadzania tymczasowych koron, mostów i licówek, a także do próbnego mocowania ostatecznych prac protetycznych. Bardzo cienki film cementu (ok. 10µm) zapewnia optymalną retencję i idealne dopasowanie odbudowy.

- ZALETY:**
- doskonała szczelność brzeżna dzięki wysokiej wytrzymałości na ściskanie
 - bezpieczna retencja gwarantuje łatwe zdejmowanie tymczasowych odbudów
 - brak eugenolu zapewnia kompatybilność z materiałami kompozytowymi

POLECANE Z: OliTemp esthetic

ASSORTMENT

Reference Number	
OL052	
Packaging	Accessories
5ml syringe	5 x mixing tips

OliFill LC

Temporary inlay material



EN

Light-curing, one-component material for temporary 'inlay' restorations and temporary cavity closure, (especially in endodontics). Adapts very easy to the cavity walls and remains flexible after light curing. Easily removable in one piece with no risk of cavity walls damage.

- ADVANTAGES:**
- remains flexible after curing
 - easy removal in one piece saves time and prevents from cavity wall damage
 - does not contain eugenol - does not influence composite polymerisation

RECOMMENDED WITH: —



ES

Material de componente único y fotopolimerizable para restauraciones temporales "inlay" y para el cierre temporal de cavidades, especialmente endodónticas. Se adapta muy fácilmente a las paredes de la cavidad y permanece flexible después del curado. Se retira de una pieza sin el riesgo de dañar el campo desarrollado.

- VENTAJAS:**
- permanece flexible después de fotopolimerizado
 - La fácil extracción en una pieza sola hace un gran ahorro tiempo y evita daños en las paredes de la cavidad
 - no contiene eugenol - no afecta la polimerización de los compuestos

RECOMENDADO CON: —

PL

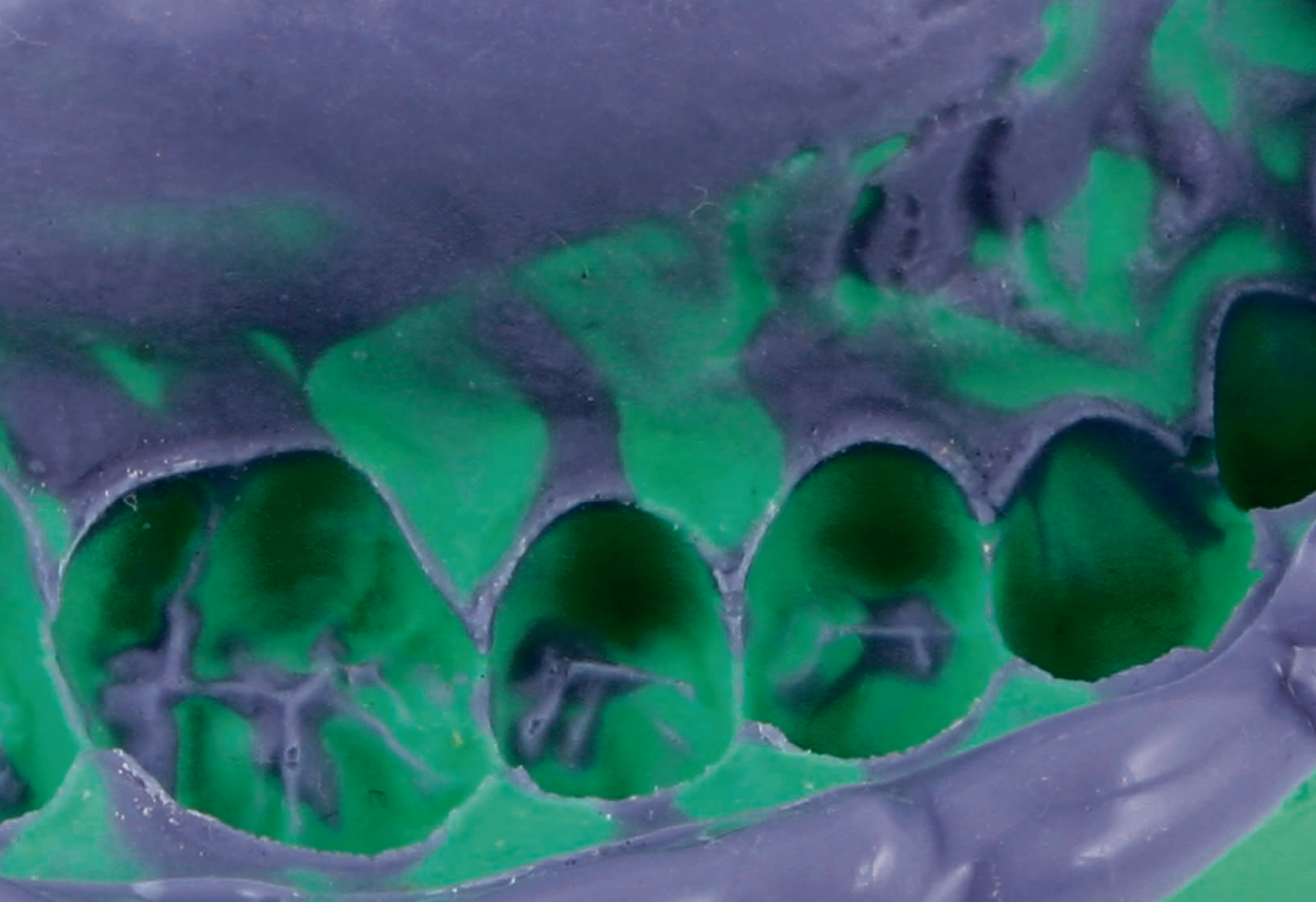
Światłoutwardzalny, jednoskładnikowy materiał do wykonywania tymczasowych odbudów typu 'inlay' oraz do tymczasowego zamykania ubytków, szczególnie endodontycznych. Bardzo łatwo dopasowuje się do ścian ubytku, a po utwardzeniu pozostaje elastyczny. Usuwa się w jednym kawałku bez ryzyka uszkodzenia opracowanego pola.

- ZALETY:**
- pozostaje elastyczny po związaniu
 - łatwe usuwanie w jednym kawałku oszczędza czas i zapobiega zniszczeniu ścian ubytku
 - nie zawiera eugenolu - nie wpływa na polimeryzację kompozytów

POLECANE Z: —

ASSORTMENT

Reference Number	
OL053	
Packaging	Accessories
4ml syringe	---



IMPRESSION MATERIALS

DENTAL OFFER



OLiSiL SOFT

Hand-mix impression material
for double-mix technique

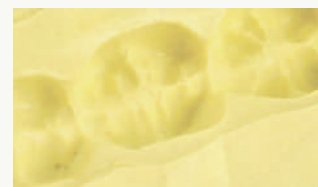
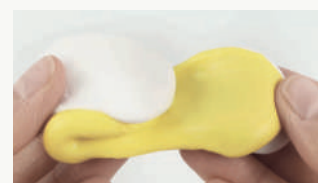


EN

Especially soft impression material, based on additive silicones. Because of its consistency, it's perfect for the double-mix technique. Impressions made with this technique are of highest precision and no internal stress.

- ADVANTAGES:**
- fast and convenient technique
 - lack of internal stress
 - precise reproduction of detail
 - high resistance to deformation

RECOMMENDED WITH: OLiSiL HYDRO
OLiSiL Adhesive



ES

Silicona de adición especialmente blanda para impresión. Gracias a su consistencia es perfecta como base para la técnica de doble impresión. Las impresiones realizadas con esta técnica se caracterizan por una mejor precisión y ausencia de tensiones internas.

- VENTAJAS:**
- técnica rápida y sencilla
 - ausencia de tensiones internas
 - reproducción precisa de los detalles
 - alta resistencia a la deformación

RECOMENDADO CON: OLiSiL HYDRO
OLiSiL Adhesive

PL

Szczególnie miękka masa wyciskowa na bazie silikonów addycyjnych. Ze względu na swoją konsystencję idealnie sprawdza się jako 1-wsza warstwa w wyciskach dwuwarstwowych jednoczasowych. Wyciski wykonywane techniką jednoczasową charakteryzują się najwyższą precyzją odwzorowania oraz brakiem naprężeń wewnętrznych.

- ZALETY:**
- szybka i wygodna technika jednoczasowa
 - brak naprężeń wewnętrznych
 - precyzyjne odwzorowanie detali
 - duża odporność na odkształcenia

POLECANE Z: OLiSiL HYDRO
OLiSiL Adhesive

ASSORTMENT

Reference Number	
OL060	
Packaging	Accessories
2 x 300ml jar	2 x spoon



OliSil SUHY

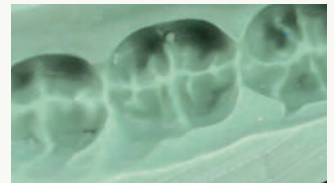
Hand-mix impression material
for both techniques

EN

Base a-silicone impression material for the first layer in both, double-mix and correction techniques. Thanks to the unique hydrophilic properties, it provides excellent quality reproduction of details, even in wet conditions.

- ADVANTAGES:**
- excellent for both impression techniques
 - highly hydrophilic
 - provides precise reproduction of details
 - has a high resistance to deformation

RECOMMENDED WITH: OliSil HYDRO
OliSil Adhesive



ES

Silicona base hidrofílica. Se puede usar tanto en la técnica de doble impresión como en correcciones. Garantiza una perfecta reproducción de los detalles incluso en condiciones de humedad.

- VENTAJAS:**
- excelente para ambas técnicas de impresión
 - altamente hidrofílica
 - reproducción de los detalles perfecta
 - alta resistencia a deformaciones

RECOMENDADO CON: OliSil HYDRO
OliSil Adhesive

PL

Bazowa masa a-silikonowa do pierwszej warstwy o wyjątkowych właściwościach hydrofilnych. Przeznaczona zarówno do techniki jedno- jak i dwuczaskowej. Zapewnia doskonałe odwzorowanie detali nawet w wilgotnych warunkach.

- ZALETY:**
- doskonała do obu technik wyciskowych
 - wysoce hydrofilna
 - zapewnia precyzyjne odwzorowanie detali
 - posiada wysoką odporność na odkształcenia

POLECANE Z: OliSil HYDRO
OliSil Adhesive

ASSORTMENT

Reference Number	
OL068	
Packaging	Accessories
2 x 300ml jar	2 x spoon

OliSil Heavy

A-silicone automix impression material



EN

Hydrophilic a-silicone impression material with high viscosity. It's known for precise reproduction of details and resistance to deformation. Perfect as a first layer in the correction and double-mix technique. Automatic mixing and dosing, guarantees homogeneous bubble-free consistency.

- ADVANTAGES:**
- for both two-layer impression techniques
 - precise reproduction of detail
 - exceptionally high burst resistance
 - homogeneous and bubble-free

RECOMMENDED WITH: OliSil HYDRO
OliSil Adhesive



ES

Silicona de impresión hidrofílica con alta viscosidad. Se caracteriza por una reproducción precisa de los detalles, resistencia a la deformación y rotura. Es perfecta como silicona base en correcciones y en la técnica de doble impresión. Dosificación automática mediante máquina de mezclado que garantiza una consistencia homogénea sin burbujas.

- VENTAJAS:**
- para la técnica de doble impresión
 - reproducción precisa de los detalles
 - resistente a las roturas
 - homogénea y sin burbujas

RECOMENDADO CON: OliSil HYDRO
OliSil Adhesive

PL

Hydrofilna a-silikonowa masa wyciskowa o wysokiej lepkości. Charakteryzuje ją precyzyjne odwzorowanie detali i odporność na rozerwania. Doskonała jako I warstwa w wyciskach dwuwarstwowych jedno- i dwuczłonowych. Automatyczne mieszanie i dozowanie zapewnia homogeniczną konsystencję pozbawioną pęcherzyków powietrza.

- ZALETY:**
- do obu technik wycisków dwuwarstwowych
 - dokładne odwzorowanie detali
 - wyjątkowa odporność na rozerwania
 - homogeniczna i wolna od pęcherzyków powietrza

POLECANE Z: OliSil HYDRO
OliSil Adhesive

ASSORTMENT

Reference Number	
OL065	
Packaging	Accessories
380ml MaxiMIX cartridge	10 x mixing tips



OliSil Putty XS

A-silicone pre-impresion material

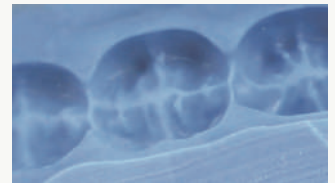


EN

A-silicone base impression material, with specially designed true „putty” consistency, in the automatic cartridge. After application into the tray, it can still be formed by hand. Unique SNAP-SET technology ensures long working time and immediate setting in the mouth.

- ADVANTAGES:**
- unique SNAP-SET technology
 - true „putty” consistency
 - when already in a tray it can still be formed by hand
 - excellent resistance to deformation

RECOMMENDED WITH: OliSil HYDRO
OliSil Adhesive



ES

Silicona base de impresión con consistencia „putty” en cartucho automático. Tras la aplicación en la cubeta de impresión se puede manipular manualmente. Tecnología única SNAP-SET que garantiza un tiempo de trabajo largo y un fraguado rápido en boca.

- VENTAJAS:**
- tecnología única SNAP-SET
 - autentica consistencia „putty”
 - posibilidad de manipulación manual cuando ya la tenemos en la cubeta de impresión
 - excelente resistencia a la deformación

RECOMENDADO CON: OliSil HYDRO
OliSil Adhesive

PL

A-silikonowa bazowa masa wyciskowa o specjalnie zaprojektowanej prawdziwej konsystencji „putty” w automatycznym kartridżu. Po aplikacji na łyżkę masę można nadal formować ręcznie. Unikalna technologia SNAP-SET gwarantuje długi czas pracy oraz natychmiastowe wiązanie w jamie ustnej.

- ZALETY:**
- unikalna technologia SNAP-SET
 - prawdziwa konsystencja „putty”
 - możliwość ręcznego formowania po aplikacji do łyżki
 - doskonała odporność na odkształcenia

POLECANE Z: OliSil HYDRO
OliSil Adhesive

ASSORTMENT

Reference Number	
OL079	
Packaging	Accessories
380ml MaxiMIX cartridge	10 x mixing tips



OliSil Mono

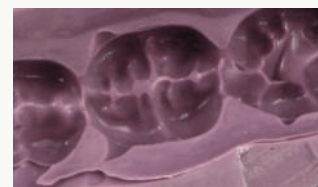
A-silicone monophase impression material

EN

Monophase impression material, ideal for planned reconstructions based on implants, telescopes or skeletal dentures. Initial flowability allows an easy application on the preparation area / implant transfer caps, and the final hardness provides stability of the impression.

- ADVANTAGES:**
- one step impression material
 - excellent hydrophilicity
 - precise reproduction of the preparation line
 - easy to remove from the mouth and the model

RECOMMENDED WITH: OliSil Adhesive



ES

Silicona monofásica, idónea para la toma de impresión de: implantes, telescópicas o esqueléticos. Su fluidez inicial permite una fácil aplicación en el área de preparación / casquillos de transferencia de implantes, con una dureza final que garantiza la estabilidad de la impresión.

- VENTAJAS:**
- monofásica, un solo paso de impresión
 - hidrofiliidad perfecta
 - reproducción precisa del espacio de preparación
 - fácil de eliminar de los labios y del modelo

RECOMENDADO CON: OliSil Adhesive

PL

Do wycisków monofazowych przy planowanej odbudowie opartej na implantach, teleskopach lub protezach szkieletowych. Odpowiednia płynność przed związaniem pozwala na wygodne ostrzyknięcie pola preparacji/transferów, a twardość po związaniu zapewnia stabilność wycisku.

- ZALETY:**
- jednoetapowa i jednowarstwowa masa
 - doskonała hydrofilność
 - dokładne odwzorowanie pola preparacji
 - łatwa do usunięcia z ust i z modelu

POLECANE Z: OliSil Adhesive

ASSORTMENT

Reference Number	
OL064	
Packaging	Accessories
380ml MaxiMIX cartridge	10 x mixing tips



OliSil HYDRO

Flowable correction impression material



EN

Correction impression material based on a-silicones. It is a perfect match for all the OliSil base materials in both, correction and double-mix techniques. Excellent flowability combined with exceptional stability on the impression tray and in the patient's mouth, makes the impression taking easy and predictable.

- ADVANTAGES:**
- superhydrophilic
 - excellent flowability
 - for all impression techniques

RECOMMENDED WITH: OliSil SOFT
OliSil SUHY
OliSil Putty XS
OliSil Heavy



ES

Impresión de corrección a base de silicona de adición. Complemento perfecto para todos los productos de base OliSil en las técnicas de corrección y doble impresión. Su fluidez óptima unida a una extraordinaria estabilidad en la cubeta de impresión y en la cavidad bucal, consigue que la toma de impresión sea fácil y previsible.

- VENTAJAS:**
- superhidrófila
 - fluidez óptima durante la aplicación
 - para todas las técnicas de impresión

RECOMENDADO CON: OliSil SOFT
OliSil SUHY
OliSil Putty XS
OliSil Heavy

PL

Korekcyjna masa wyciskowa na bazie a-silikonów do drugiej warstwy w wyciskach jedno- i dwuczasowych. Doskonała płynność połączona z wyjątkową stabilnością na łyżce i w jamie ustnej sprawia, że pobranie wycisku jest proste i przewidywalne.

- ZALETY:**
- superhydrofilna
 - doskonała płynność podczas aplikacji
 - do wszystkich technik wyciskowych

POLECANE Z: OliSil SOFT
OliSil SUHY
OliSil Putty XS
OliSil Heavy

ASSORTMENT

Reference Number	
OL061	
Packaging	Accessories
2 x 50ml MediMIX cartridge	12 x mixing tips 10 x intraoral tips

OliSil Regi

Bite registration material



EN

A-silicone bite registration material. It does not show any resistance during biting and sets immediately in the patient's mouth. Very hard after setting with no deformation effect - it all guarantees a perfect fit with the model.

- ADVANTAGES:**
- precise and distortion-free registration
 - fast setting for accurate registration of bite situation
 - very low shrinkage thanks to a-silicone chemistry
 - easy to use thanks to the automatic mixing cartridge

RECOMMENDED WITH: —



ES

Silicona para registro de mordida. No ofrece resistencia durante la mordida y endurece rápidamente en la boca del paciente. Muy dura cuando fragua, no se deforma y se ajusta perfectamente al modelo.

- VENTAJAS:**
- registro preciso y sin distorsiones
 - fraguado rápido para un registro preciso de la mordida
 - contracción muy baja gracias a la composición de la silicona
 - fácil de usar gracias al cartucho mezclador para máquina

RECOMENDADO CON: —

PL

Masa a-silikonowa do rejestracji zwrzacia. Nie stanowi żadnego oporu podczas zagryzania i szybko wiąże w jamie ustnej pacjenta. Bardzo twarda po związaniu, nie odkształca się i doskonale pasuje do modelu.

- ZALETY:**
- precyzyjne odwzorowanie bez zniekształceń
 - szybkie wiązanie dla dokładnej rejestracji zwrzacia
 - bardzo mały skurcz dzięki właściwościom a-silikonów
 - łatwy w użyciu automatycznie mieszający i dozujący kartridż

POLECANE Z: —

ASSORTMENT

Reference Number	
OL080	
Packaging	Accessories
2 x 50ml MediMIX cartridge	10 x mixing tips



OLISIL CRYSTALbite

Transparent bite registration material



EN

A-silicone transparent material for bite registration procedure and production of translucent moulds. Automix cartridge ensures clean and fast application directly onto the teeth.

- ADVANTAGES:**
- high stability of the material prevents from dripping during application
 - due to material's transparency occlusion during biting can be visually controlled
 - moulds for the polymerisation of light-curing composites might be prepared either intraorally or extraorally in a special device

RECOMMENDED WITH: —

ES

Material transparente para el registro de mordida. Silicona transparente para registro de mordida y confección de llaves oclusales. Su cartucho de auto mezclado asegura una limpia, rápida y estable aplicación directa sobre los dientes.

- VENTAJAS:**
- su alta estabilidad evita su derrame durante la aplicación
 - gracias al material transparente permite la visualización completa del engranaje oclusal.
 - permite crear llaves oclusales y deja pasar la luz del fotopolimerizador, para polimerizar composites dentro y fuera de boca.

RECOMENDADO CON: —

PL

A-silikonowy transparentny materiał do rejestracji zwarcia oraz do wykonania przezroczystych formówek. Aplikacja bezpośrednio z automatycznego kartridża zapewnia czystą i szybką pracę.

- ZALETY:**
- wysoka stabilność materiału zapobiega jego spływaniu podczas aplikacji
 - przezroczystość pozwala na wzrokową kontrolę okluzji przy zagryzaniu
 - formówki do pracy ze światłoutwardzalnymi kompozytami można przygotowywać zarówno w jamie ustnej, jak i w specjalnym urządzeniu

POLECANE Z: —



ASSORTMENT

Reference Number	
OL116	
Packaging	Accessories
2 x 50ml Medi-MIX cartridge	10 x mixing tips

OliSil Adhesive

Tray adhesive for silicones



EN

Fluid tray adhesive for all silicone impression materials. Thin layer provides a strong bond and therefore reliable and precise impressions.

- ADVANTAGES:**
- optimal adhesion between silicones and the tray
 - quick and easy application
 - short drying time

RECOMMENDED WITH: OliSil SOFT
OliSil SUHY
OliSil Putty XS
OliSil Heavy
OliSil Mono



ES

Adhesivo de siliconas para cubetas de impresión. La fuerte adhesión de su fina película garantiza una impresión precisa y segura.

- VENTAJAS:**
- adhesión óptima entre siliconas y cubeta de impresión
 - aplicación rápida y fácil
 - tiempo de secado corto

RECOMENDADO CON: OliSil SOFT
OliSil SUHY
OliSil Putty XS
OliSil Heavy
OliSil Mono

PL

Klej do łyżek wyciskowych i mas na bazie silikonów. Cienka warstwa zapewnia mocne wiązanie, a zatem pewny i precyzyjny wycisk.

- ZALETY:**
- optymalna adhezja pomiędzy silikonami a łyżką
 - szybka i łatwa aplikacja
 - krótki czas schnięcia

POLECANE Z: OliSil SOFT
OliSil SUHY
OliSil Putty XS
OliSil Heavy
OliSil Mono

ASSORTMENT

Reference Number	
OL062	
Packaging	Accessories
10ml bottle	10 brushes

WEBSITE, LEAFLETS, CATALOGUES... AND MUCH MORE

EN

Please visit our website www.olident.com, to find out more about:



- our company
- our past and current activities all over the world
- our products together with all the leaflets and catalogues for download:

ES

Visite nuestra página web www.olident.com, para obtener más informaciones de:



- nuestra empresa
- nuestras actividades anteriores y actuales en todo el mundo
- nuestros productos, incluyendo catálogos y folletos para descargar:

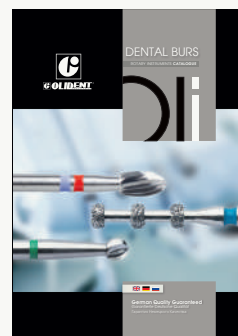
PL

Odwiedź naszą stronę internetową www.olident.com, aby dowiedzieć się więcej o:



- naszej firmie
- naszych wcześniejszych i aktualnych działaniach na całym świecie
- naszych produktach wraz z ulotkami i katalogami do pobrania:

www.olident.com

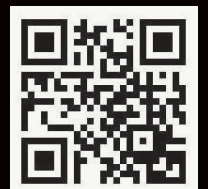


High quality doesn't have to be expensive...



OLIDENT[®]
INNOVATION

www.olident.com



Ver. EN, ES, PL 2/2019